



Fresadora Universal

INS-300U ◀

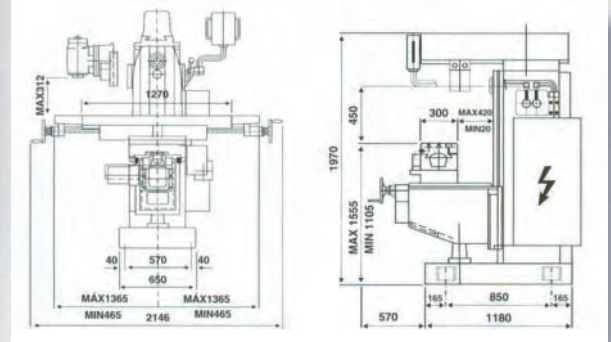
# Fresadoras Universal

Características Técnicas

Modelo	INS-300U
Superficie de la mesa de trabajo	320 x 1320 mm
Desplazamiento longitudinal manual/motorizado	1.000 / 920 mm
Desplazamiento transversal manual/motorizado	290 / 280 mm
Desplazamiento vert. de la mesa manual/motorizado	400 mm
Inclinación máxima de la mesa	+/- 35°
Cantidad de ranuras T de la mesa	3
Ancho de las ranuras	14 mm
Dist. mín./máx. entre el centro del husillo a la mesa	0-400 mm
Rango de velocidades de husillo	58-1800 rpm/min
Motor del husillo	5 HP
Potencia del motor de avances	1,5 HP
Carga máxima admisible de la mesa	300 Kgs
Nariz de husillo	ISO40
Dimensiones de la máquina L x An x Al	2070 x 1930 x 2250 mm
Peso neto	4.300 Kgs

## Accesorios Standard

- Equipo de líquido refrigerante.
  - Caja de herramientas.
  - Tirador de herramienta.
  - Arbol portafresa horizontal
  - Cabezal fresador universal
- Caja de transmisión para la mesa giratoria
  - Cabezal portafresas



Detalle Técnico

- Equipo de refrigeración completo.
- Equipo de lubricación.
- Caja eléctrica con sistema de contactores y conexiones de 110 Volt para la lámpara de trabajo.
- Bancadas montadas sobre Turcite B en los ejes X e Y.
- Marcha y contramarcha del husillo.
- Bancadas cuadradas para los ejes Y y Z.
- Motores de avance longitudinal y transversal.
- Bancadas templadas y rectificadas (Guías de ejes X, Y, Z).



Tablero eléctrico completo con llave de seguridad.



Sistema de lubricación.



Panel de control.



Cabezal Vertical con inclinación lateral .



Mesa con giro de 45° sobre carro transversal.



Calle 95 (ex Monteagudo) Padre Ashkar N° 448 (B1672AFJ) Villa Lynch  
Prov. de Bs. As. - Rep. Arg. - Tel.: 011-4713-4040 (líneas rotativas) - Fax: 011-4839-0528

[ventas@insumatric.com.ar](mailto:ventas@insumatric.com.ar) - [www.insumatric.com.ar](http://www.insumatric.com.ar)